

中华人民共和国国家标准

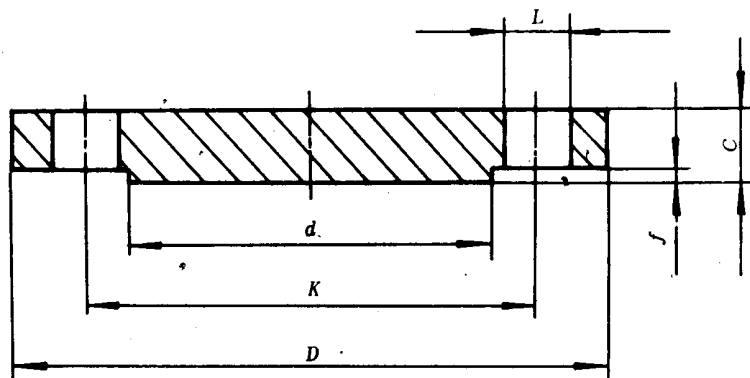
PN1.6MPa(16bar)凸面钢制管法兰盖

GB 9123.9-88

Steel pipe blank flanges  
with raised face for PN 1.6 MPa (16 bar)

本标准适用于公称压力  $PN$  为 1.6 MPa(16 bar)的凸面钢制管法兰盖。

1 法兰盖的型式和尺寸按下图和下表的规定。



| 公称<br>通径<br>DN | 连接尺寸          |                       |               |             |               | 密封面   |   | 法兰<br>厚度<br>C | 法兰理论<br>重量<br>kg |
|----------------|---------------|-----------------------|---------------|-------------|---------------|-------|---|---------------|------------------|
|                | 法兰<br>外径<br>D | 螺栓孔<br>中心圆<br>直径<br>K | 螺栓<br>孔径<br>L | 螺 栓         |               | d     | f |               |                  |
|                |               |                       |               | 数<br>量<br>n | 螺<br>纹<br>Th· |       |   |               |                  |
| 10             | 90            | 60                    | 14            | 4           | M12           | 41    | 2 | 14            | 0.56             |
| 15             | 95            | 65                    | 14            | 4           | M12           | 46    | 2 | 14            | 0.64             |
| 20             | 105           | 75                    | 14            | 4           | M12           | 56    | 2 | 16            | 0.92             |
| 25             | 115           | 85                    | 14            | 4           | M12           | 65    | 3 | 16            | 1.08             |
| 32             | 140           | 100                   | 18            | 4           | M16           | 76    | 3 | 18            | 1.80             |
| 40             | 150           | 110                   | 18            | 4           | M16           | 84    | 3 | 18            | 2.09             |
| 50             | 165           | 125                   | 18            | 4           | M16           | 99    | 3 | 20            | 2.90             |
| 65             | 185           | 145                   | 18            | 4           | M16           | 118   | 3 | 20            | 3.71             |
| 80             | 200           | 160                   | 18            | 8           | M16           | 132   | 3 | 20            | 4.24             |
| 100            | 220           | 180                   | 18            | 8           | M16           | 156   | 3 | 22            | 5.82             |
| 125            | 250           | 210                   | 18            | 8           | M16           | 184   | 3 | 22            | 7.64             |
| 150            | 285           | 240                   | 22            | 8           | M20           | 211   | 3 | 24            | 10.84            |
| 200            | 340           | 295                   | 22            | 12          | M20           | 266   | 3 | 26            | 16.88            |
| 250            | 405           | 355                   | 26            | 12          | M24           | 319   | 3 | 26            | 23.99            |
| 300            | 460           | 410                   | 26            | 12          | M24           | 370   | 4 | 28            | 33.49            |
| 350            | 520           | 470                   | 26            | 16          | M24           | 429   | 4 | 30            | 46.15            |
| 400            | 580           | 525                   | 30            | 16          | M27           | 480   | 4 | 32            | 61.27            |
| 450            | 640           | 585                   | 30            | 20          | M27           | 548   | 4 | 36            | 84.67            |
| 500            | 715           | 650                   | 33            | 20          | M30           | 609   | 4 | 40            | 117.78           |
| 600            | 840           | 770                   | 36            | 20          | M33           | 720   | 5 | 44            | 180.40           |
| 700            | 910           | 840                   | 36            | 24          | M33           | 794   | 5 | 48            | 230.73           |
| 800            | 1 025         | 950                   | 39            | 24          | M36           | 901   | 5 | 52            | 318.89           |
| 900            | 1 125         | 1 050                 | 39            | 28          | M36           | 1 001 | 5 | 58            | 430.53           |
| 1 000          | 1 255         | 1 170                 | 42            | 28          | M39           | 1 112 | 5 | 64            | 593.08           |
| 1 200          | 1 485         | 1 390                 | 48            | 32          | M45           | 1 328 | 5 | 76            | 987.41           |

2 法兰盖的公称压力 and 不同温度下的最大允许工作压力按 GB 9131—88《钢制管法兰 压力—温度等级》的规定。

3 法兰盖的材料和技术要求按 GB 9125—88《钢制管法兰 技术条件》的规定。

4 标记示例

公称通径 100mm、公称压力 1.6 MPa(16 bar)的凸面钢制管法兰盖：

法兰盖 100 - 16 GB 9123.9—88